

# LE MONARQUE



Monarque adulte

Le papillon monarque est malheureusement en voie de disparition, c'est pourquoi ici au Parc Omega nous participons à sa conservation en laissant des zones intactes et en cultivant l'asclépiade, une plante essentielle pour le monarque pendant toutes ses étapes de transformation.

Le papillon monarque pond ses œufs sur l'asclépiade. Ensuite, la chenille se nourrit exclusivement de cette plante. Ensuite, l'adulte transformé en papillon se nourrit du nectar sucré pour se préparer à entreprendre sa longue migration.

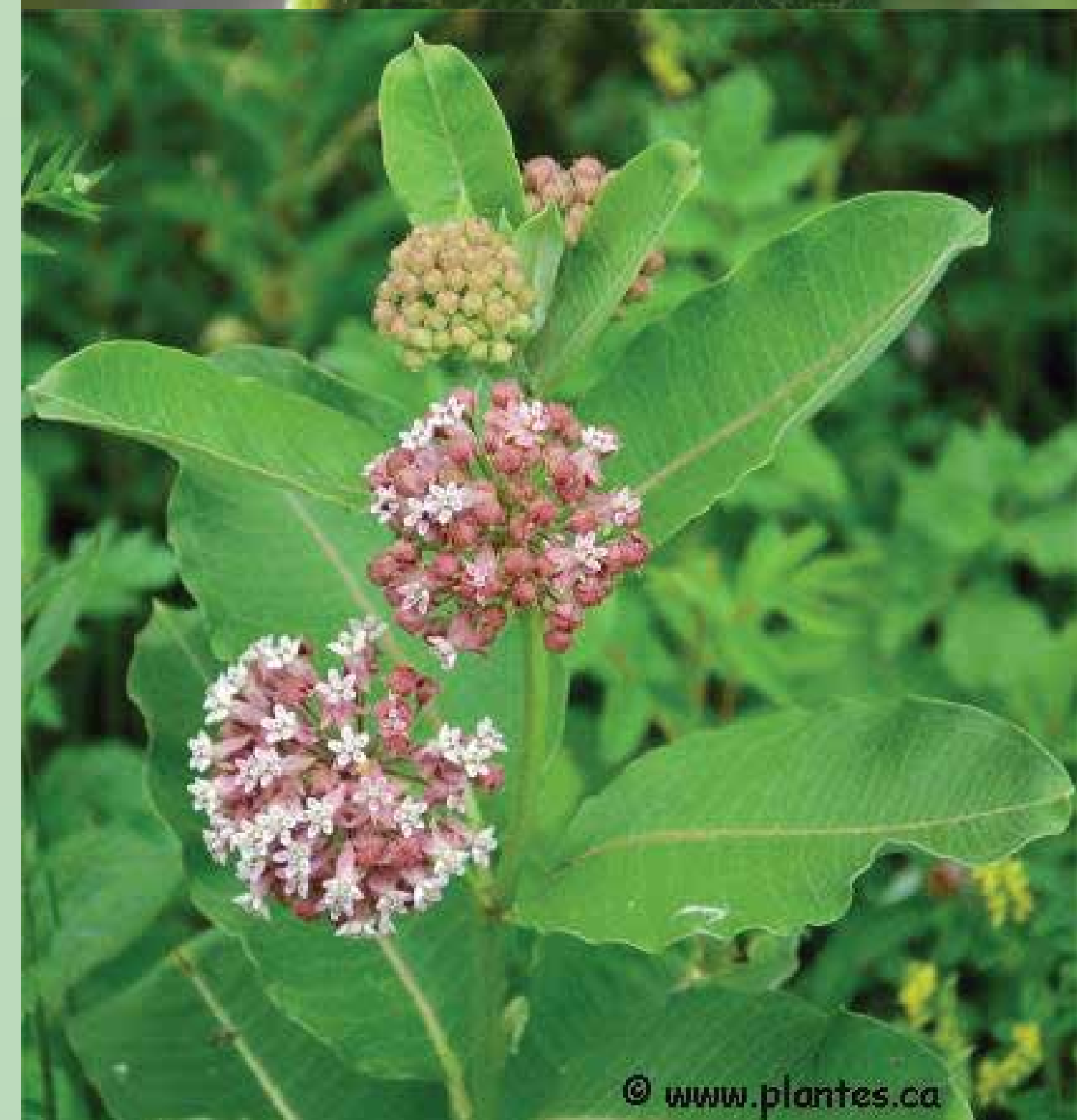


Chenille

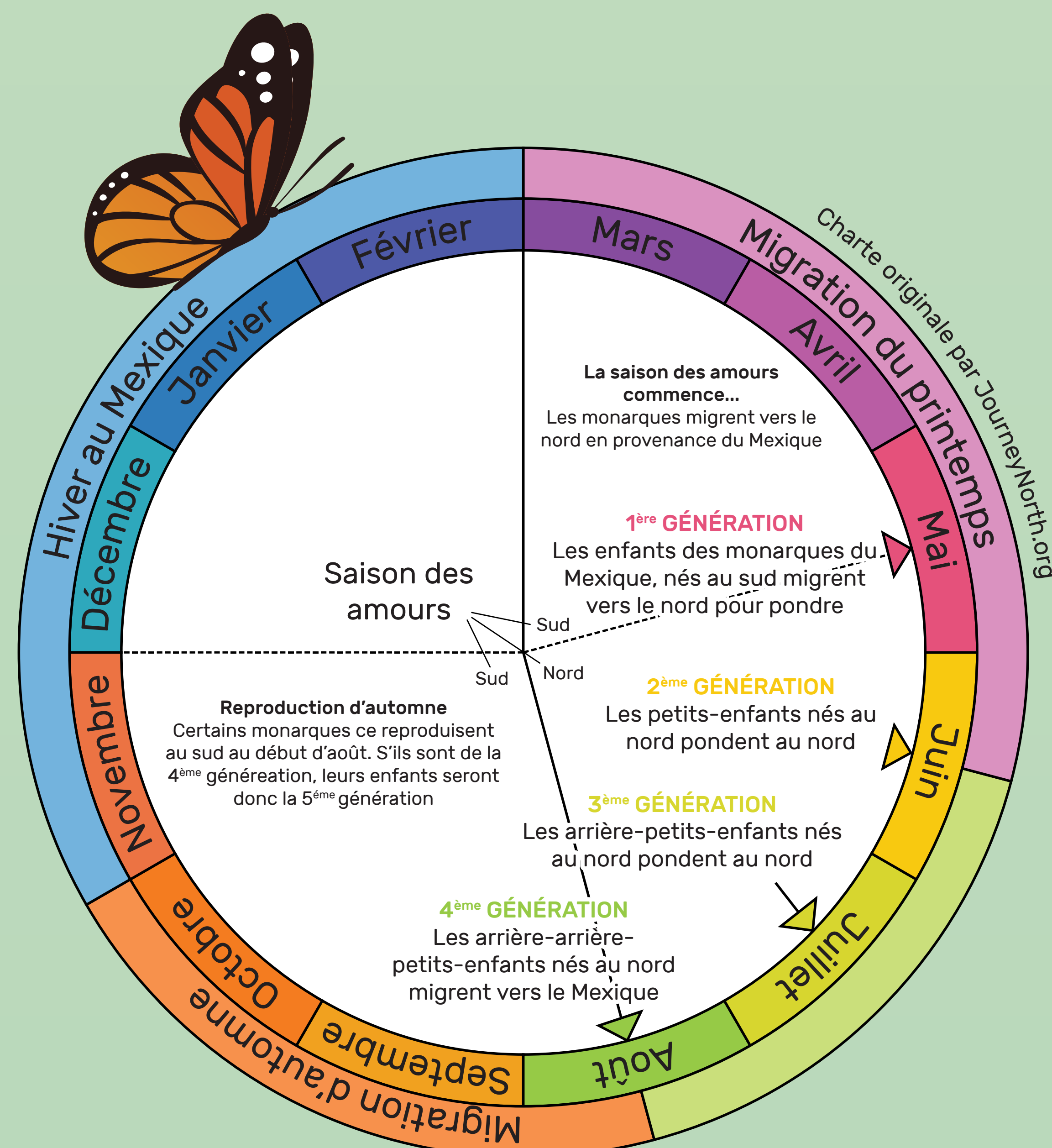
Les monarques quittent leurs aires d'hivernage au Mexique au début d'avril et arrivent dans notre région pour se reproduire à la mi-juin. Cette longue migration peut atteindre près de 5000 km aller-retour, ce qui en fait un phénomène unique dans le monde des insectes.

Nous vous invitons à observer cet insecte incroyable ici au Parc Omega! Que ce soit au stade chenille ou au stade adulte papillon, apprenez à repérer la plante qu'il aime, l'asclépiade, pour améliorer vos chances d'observation.

Restez respectueux et ne les touchez pas s'il vous plaît.



Asclépiade



# THE MONARCH



Adult Monarch

The monarch butterfly is unfortunately endangered, which is why here at Parc Omega we participate in its conservation by leaving intact areas and cultivating milkweed, an essential plant for the monarch during all its stages of transformation.



Caterpillar

The monarch butterfly lays its eggs on milkweed. Then the caterpillar feeds exclusively on this plant. Then the adult transformed into a butterfly then feeds on the sweet nectar to prepare to undertake its long migration.

Monarchs leave their wintering grounds in Mexico in early April and arrive in our region for breeding in mid-June. This long migration can reach almost 5000 km round trip, making it a unique phenomenon in the world of insects.



Milkweed

We invite you to observe this incredible insect here at Parc Omega! Whether in its caterpillar stage or in the butterfly adult stage, learn to spot the plant it loves, the milkweed to better your chances of observation.

Stay respectful and don't touch them please.



## Stats migratoires



40% des oiseaux du monde migrent

## FUN FACT!

The name "monarch" is believed to have been given in honor of King William III of England, as the butterfly's main color is that of the king's secondary title, Prince of Orange.

